

综合安全电子查询监控系统

——社区事务管理网格化系统应用之一

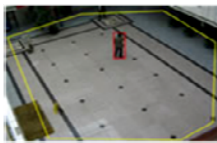
**前端
现场查询**

远程实时智能安全鉴别
安全员移动巡检和处置

**后台
管理和指挥**

公共设施管理、安全隐患管理
信息采集和维护、应急预案发送

前端摄像机功能特色



入侵检测

人及车辆等物体出现在监控画面中的预定区域时，即触发入侵报警。

路径检测

当有运动物体进入警戒区域或在警戒区域内移动，系统自动将运动目标及移动轨迹标示出来，监控画面提示报警信息同时启动报警器。

徘徊检测

一旦有指定类型的目标在区域内移动或逗留时间超过指定时间时，系统自动产生报警，并显示其运动轨迹，提醒相关人员注意有可疑目标在该区域移动或徘徊。

遗留检测

当有物品被遗留在警戒区域内时，产生报警并标示出报警位置。可用于反恐，防范遗留包裹或爆炸物，以及道路交通检测违章停车等

偷盗检测

在监视的范围内，当设定的目标物被移走，替代或恶意遮挡时发出报警。用来保护财产安全。

绊线检测

自行设置的警戒线和警戒方向，一旦有运动目标进入便开始标记物体和物体的轨迹，当运动物体按照警戒方向穿越警戒线，系统自动产生告警。

人群密度 估计

对监控范围内的人群密度进行定性估计，可将人群密集程度划分为多个等级，当超过某一拥堵程度时自动报警。可用于广场、地铁、公园等公共场所的人群拥堵检测和报警，提高安全防范水平。

人数统计

对通过某一预设边界的双向人数进行精确统计，以便随时掌握出入人数。可用于商店、连锁店、电影院、营业厅等公共场所的人流统计，进而实现商业数据的获取，也可使用于重要安全区域的出入口人数控制以加强安全生产管理。

前端移动巡检功能特色

安全员移动巡检到异常点（如消防栓坏、下水道堵）或危险点（如房裂、塌方），可以拍照、写短信，同时点安紧急级别按钮，则照片/短文立即发回后台管理处，（如紧急级别高，还将发向多位最高领导）管理处计算机自动把安全预案处置流程发到安全员移动手机上。

安全员的移动手机可以选看固定的前端摄像机监视情况。



后台管理和指挥特色

安全生产监督

重点安全单位重要安全隐患管理 主要对辖区内的重点安全单位的基本信息、建筑消防设施、防火重点部位、消防装备情况以及相关图片信息进行信息采集和维护；

重点楼宇管理

主要对辖区内的重点楼宇的建筑情况、楼宇基本情况、消防设施情况、停车场情况、道路水源情况、道路交通情况以及楼宇的图纸信息进行采集和维护；

公共设施管理

主要对辖区内的相关公共设施的名称、责任单位、功能以及检查记录进行信息采集和维护；

重点人群管理

主要对辖区内的孤寡老人、残疾人、智障人士的信息进行采集和维护；

安全预案 主要对辖区内的突发事件、应急疏散等方面的预案信息进行采集和维护；

综合检索 根据关键字，快速查询出与之想关联的系统中的信息

统计分析 主要实现对安全监控、重点人群分布、居民比例等进行数据分析和统计功能

操作的功能 安全预案、综合检索、统计分析、权限管理、数据备份。

重庆市奥林电子技术公司

网址：www.aolintech.com
联系电话：13908311355

上海互联网软件有限公司西南办事处

邮箱：cqaolin@126.com